

Progettista Arch. Domenico Sidari Capo Ripartizione Urbanistica Responsabile Ufficio del Piano Il Sindaco Dr. Michele Tripodi

QUADRO CONOSCITIVO

QSEC - QUADRO STRUTTURALE ECONOMICO E CAPITALE SOCIALE

QSI2 - Centralità di Polistena

Elaborato da Ufficio del Piano

Esperiti: Arch. Maria Grazia Buffon, Arch. Angelo Chiaro, Ing. Domenico Cuzzola, Arch. Tatiana Fondacaro, Plan.Ter. Fabiana Nasso

Componente Geologica: Geol. Giuseppe Mandaglio, Geol. Luigi Carbone, Geol. Michele Mandaglio; Componente Agronomica: Agr. Massimiliano Filiguizzi

Legenda

- Comune di Polistena; Comuni provincia di Reggio Calabria

Centralità di Polistena

Pianificazione sovraordinata (PTCP)

Funzioni amministrative di livello territoriale

- Nodo del Sistema Locale del Lavoro di Polistena - 8 comuni; Comune capofila del Distretto Socio-Sanitario 13; Polo di riferimento per l'Unione dei comuni; Polistena sede C.O.M. n.9 RC

Fonte - Tav. E 2 PTCP Provincia di Reggio Calabria

Agglomerato Industriale (Consorzio per lo sviluppo industriale)

- Giola Tauro; Ambiti di concentrazione di insediamenti commerciali di medie e grandi dimensioni

Centri con forte presenza di attività artigianali

- Centri con forte presenza di attività artigianali

- Rete stradale: Autostrada, Strada statale, Strada provinciale

- Rete ferroviaria RFI: Reggio Calabria - Metaponto, Reggio Calabria - Battipaglia, Rosarno - Tropea

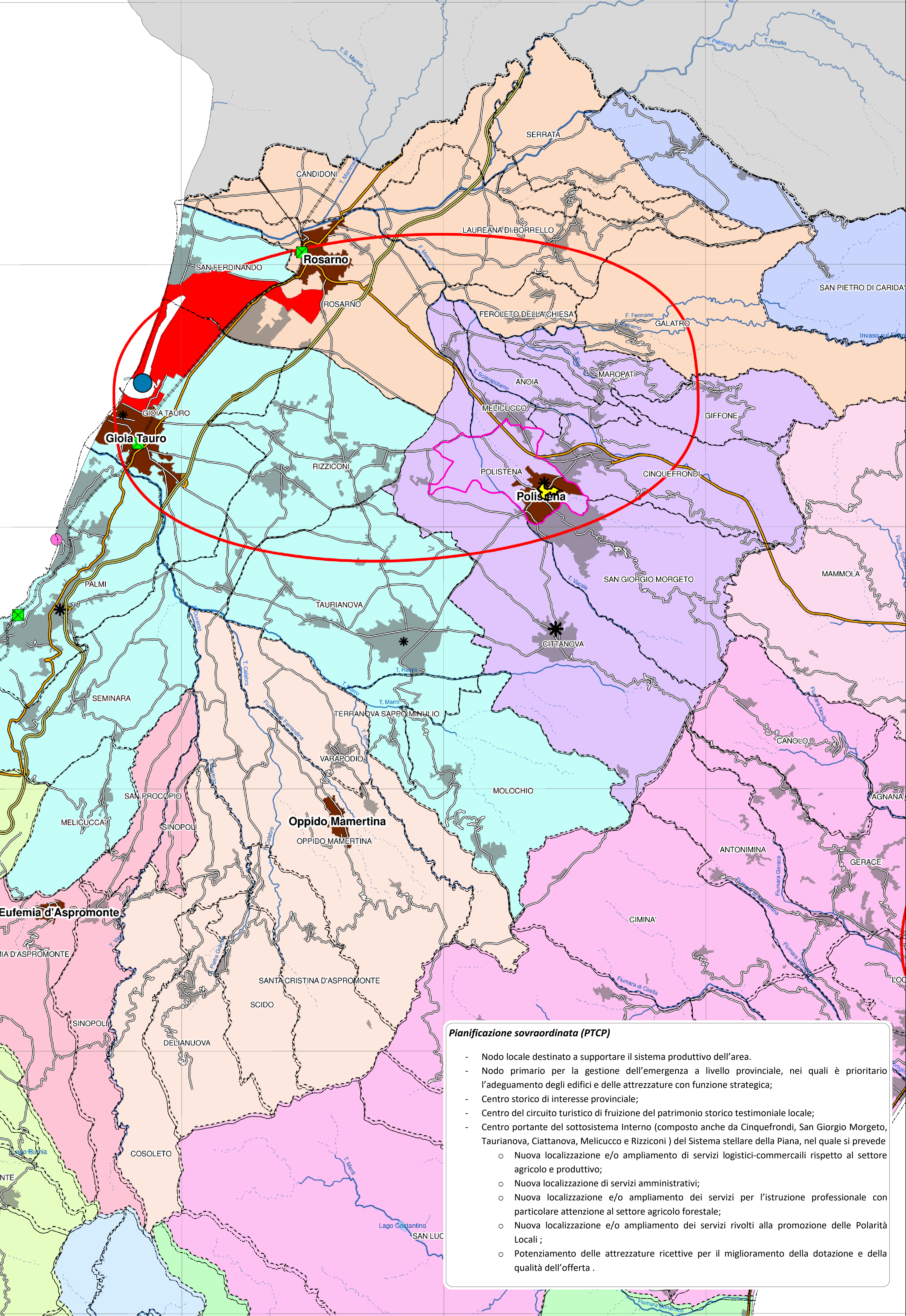
- Nodi della rete infrastrutturale: Stazioni RFI di interesse nazionale, Porti di rilevanza internazionale, Porti turistici

- Rete idrografica: Asta 7 livello cod. Horton, Asta 6 livello cod. Horton, Asta 5 livello cod. Horton, Asta 4 livello cod. Horton, Specchio d'acqua

- Centri e nuclei abitati (ISTAT 200); Confine provinciale; Confine comunale

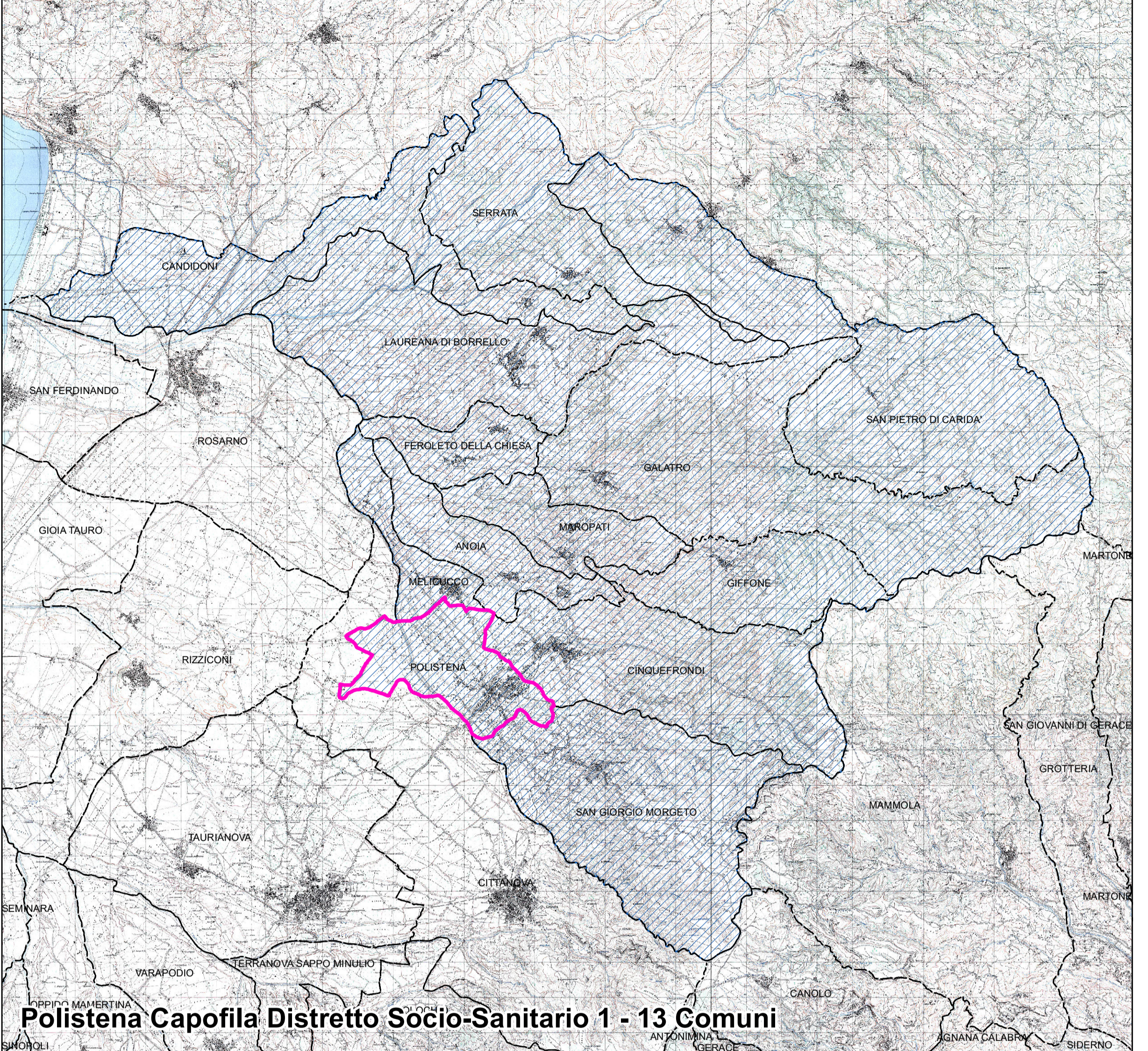
- Centro storico di interesse provinciale

PIANIFICAZIONE SOVRAORDINATA (PTCP)

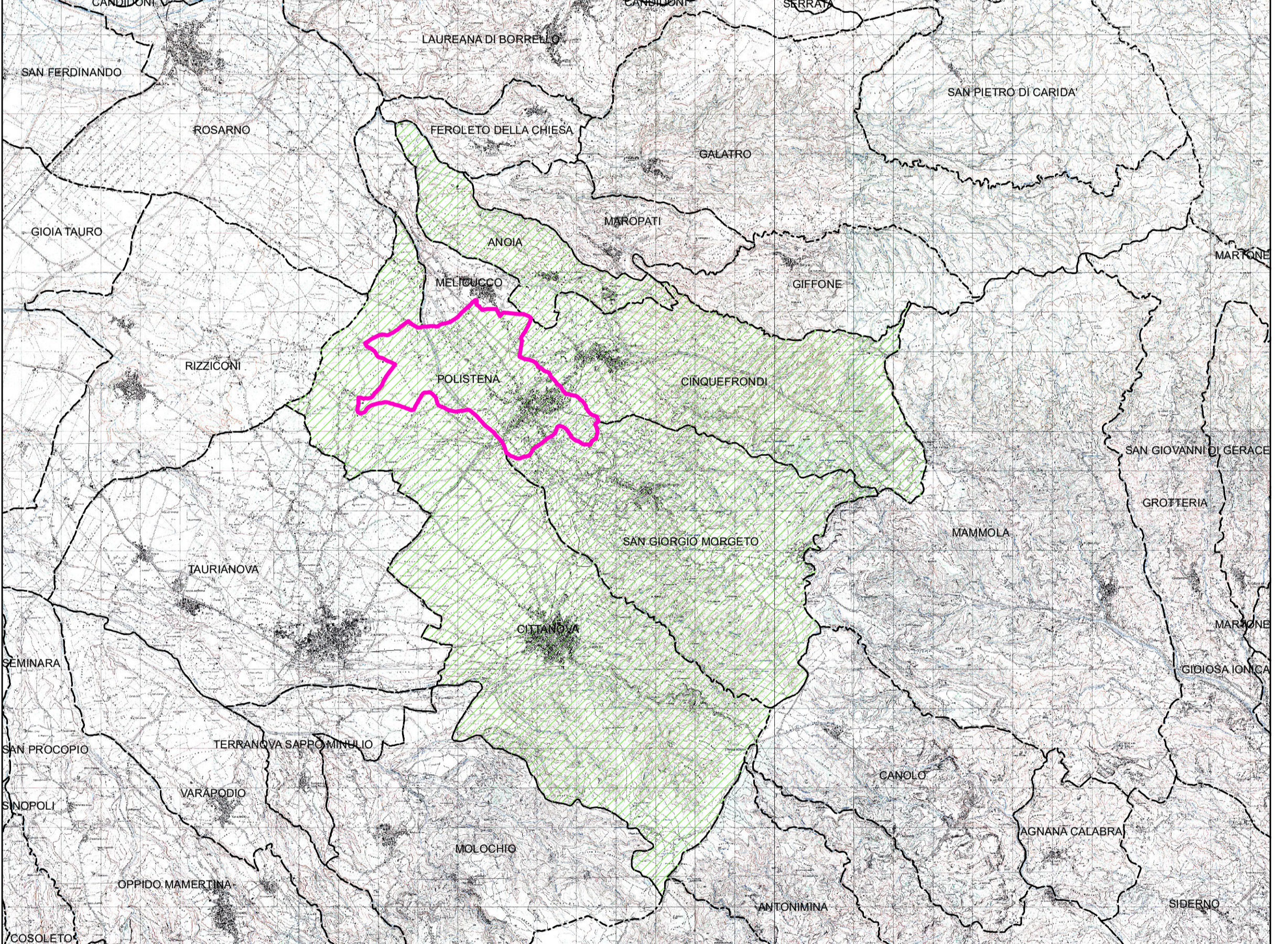


Pianificazione sovraordinata (PTCP) - Nodo locale destinato a supportare il sistema produttivo dell'area. - Nodo primario per la gestione dell'emergenza a livello provinciale, nei quali è prioritario l'adeguamento degli edifici e delle attrezzature con funzione strategica; - Centro storico di interesse provinciale; - Centro del circuito turistico di fruizione del patrimonio storico testimoniale locale; - Centro portante del sottosistema Interno (composto anche da Cinquefrondi, San Giorgio Morgeto, Taurianova, Ciattanova, Melicucco e Rizziconi) del Sistema stellare della Piana, nel quale si prevede: o Nuova localizzazione e/o ampliamento di servizi logistici-commerciali rispetto al settore agricolo e produttivo; o Nuova localizzazione di servizi amministrativi; o Nuova localizzazione e/o ampliamento dei servizi per l'istruzione professionale con particolare attenzione al settore agricolo forestale; o Nuova localizzazione e/o ampliamento dei servizi rivolti alla promozione delle Polarità Locali; o Potenziamento delle attrezzature ricettive per il miglioramento della dotazione e della qualità dell'offerta.

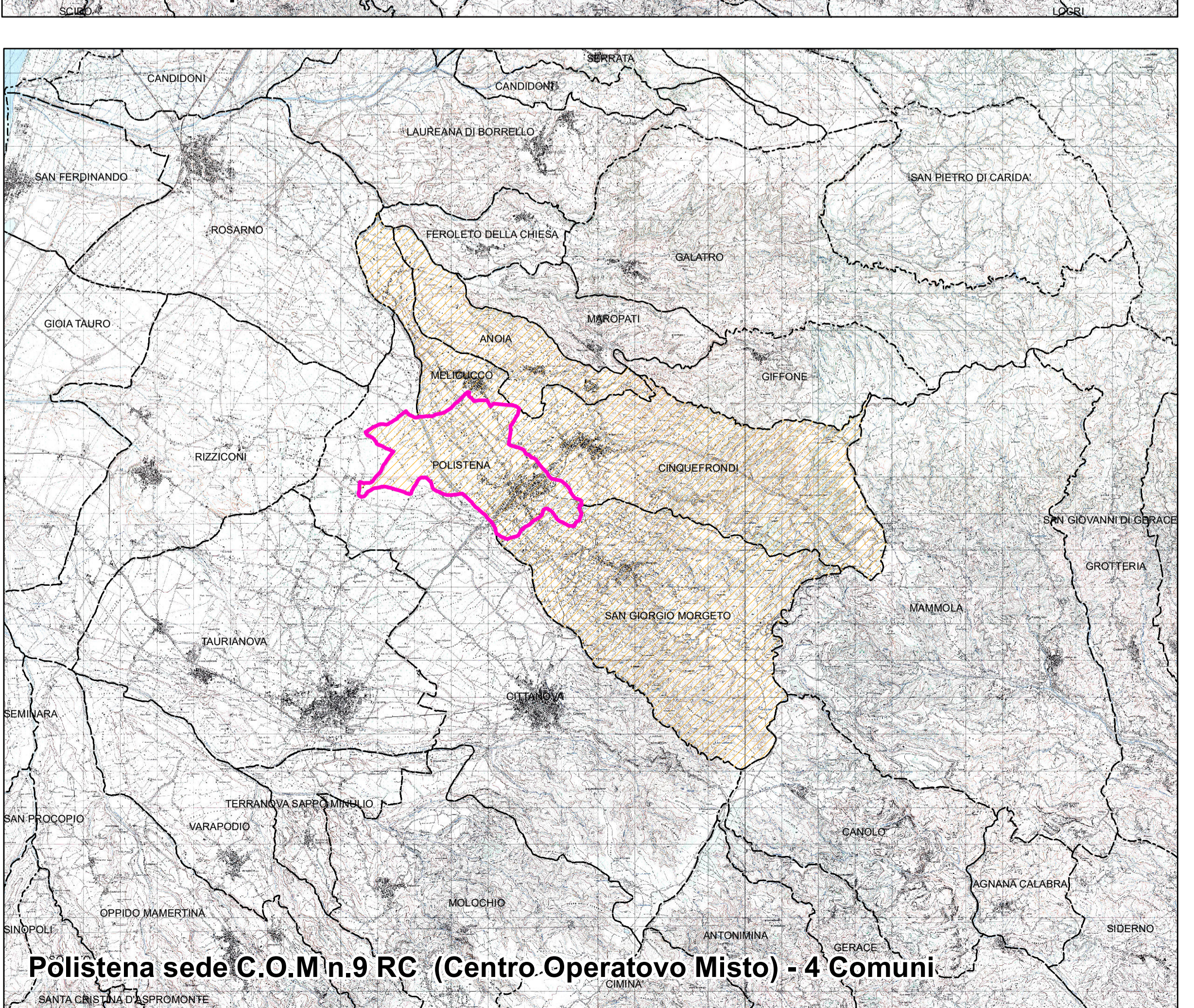
FUNZIONI AMMINISTRATIVE DI LIVELLO TERRITORIALE



Polistena Capofila Distretto Socio-Sanitario 1 - 13 Comuni



Polistena Polo per l'Unione dei Comuni - 5 Comuni 39.202 abitanti



Polistena sede C.O.M. n.9 RC (Centro Operativo Misto) - 4 Comuni